

Berührungslose und zerstörungsfreie
Untersuchung eines
Kabelsatzbereiches
mittels eines
industriellen Computertomografen

Computer Tomography Metrology Dortmund
Geschäftsführer Peter Knauff & Frank Oppitz
Handelsregister Dortmund HRB 21247
Ust.-Id.Nr. DE 259891389

Technologie Zentrum DORTMUND (ZfP)
Carlo - Schmid - Allee 3
44263 Dortmund

Tel. : +49-(0)231-47730-7500
Fax. : +49-(0)231-488275 26

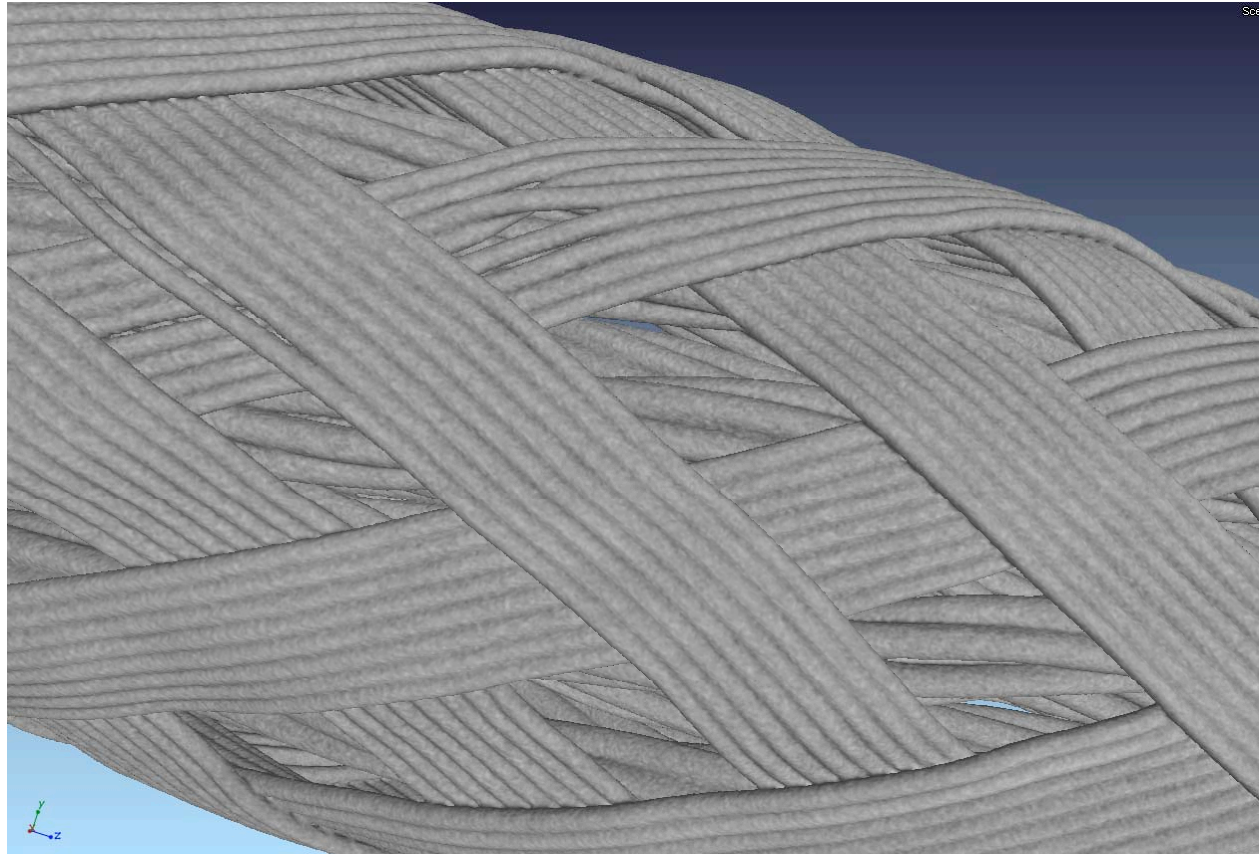
Email : Info@CTM-do.de
Web : www.CTM-do.de

Ein Kabelsatz ist mittels eines industriellen Computertomografen im inneren sowie im äußeren Bereich berührungslos und zerstörungsfrei auf strukturelle Besonderheiten hin untersucht worden.

Die Untersuchungsdauer hat weniger als 1,5 Stunden gedauert.

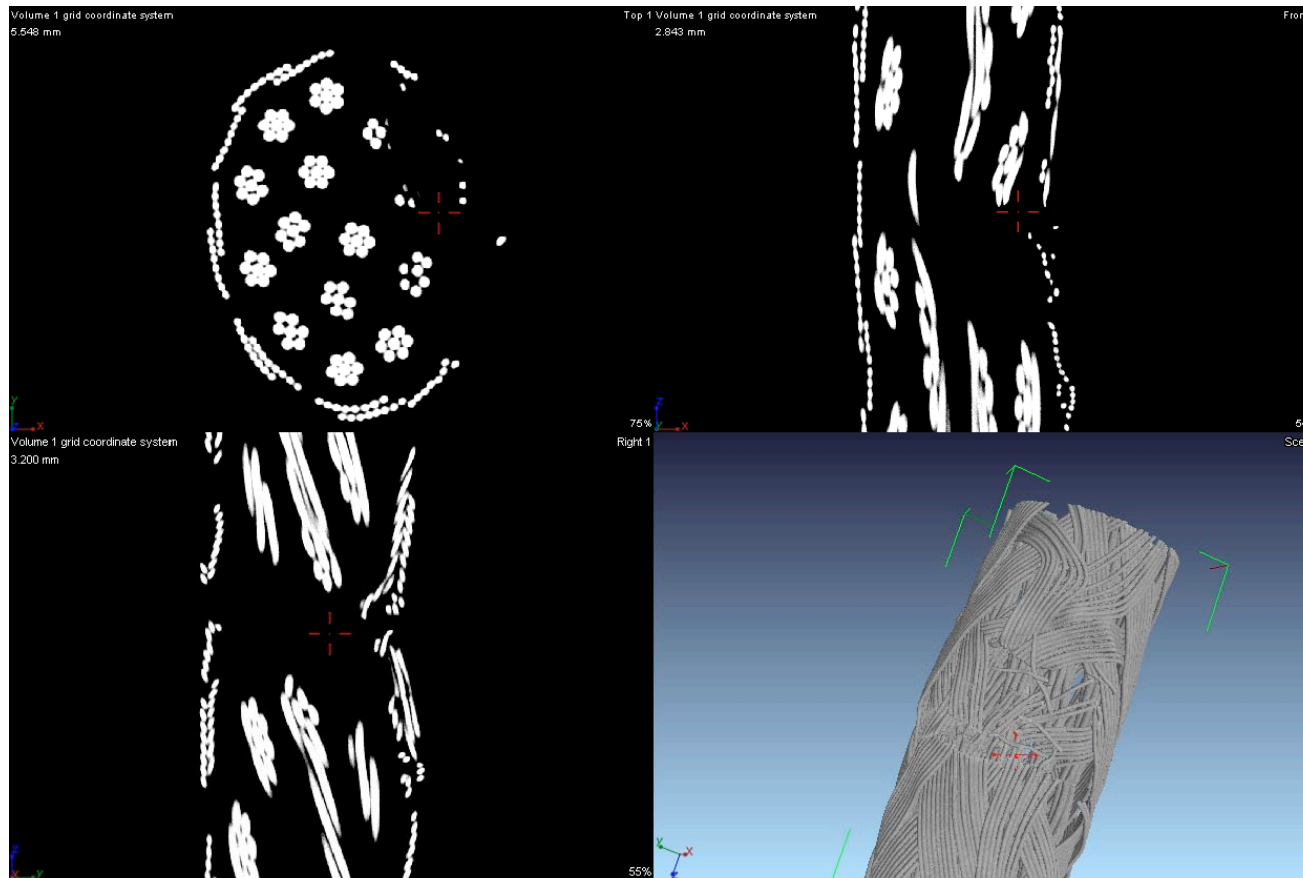
Die Ergebnisse der Untersuchung sind auf den nachfolgenden Seiten dokumentiert.

Der Kabelsatzbereich ist mit einem industriellen Computertomografen digitalisiert worden.



Dabei ist ein dreidimensionales Abbild des Originalen erstellt worden.
Innere und äußeren Strukturen sind dabei vollständig erfasst .
Deutlich zu erkennen ist die innenliegende Verdrahtung sowie die äußere Schutzumwicklung.

Durch den Kabelsatzbereich sind mehrere digitale Schnitte in X,Y und Z Richtung durchgeführt worden.

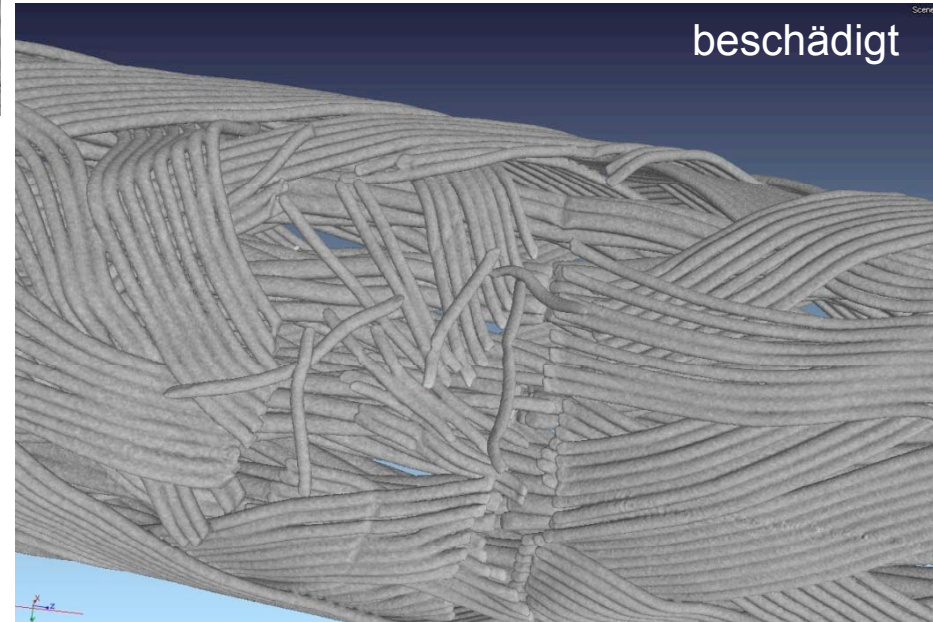
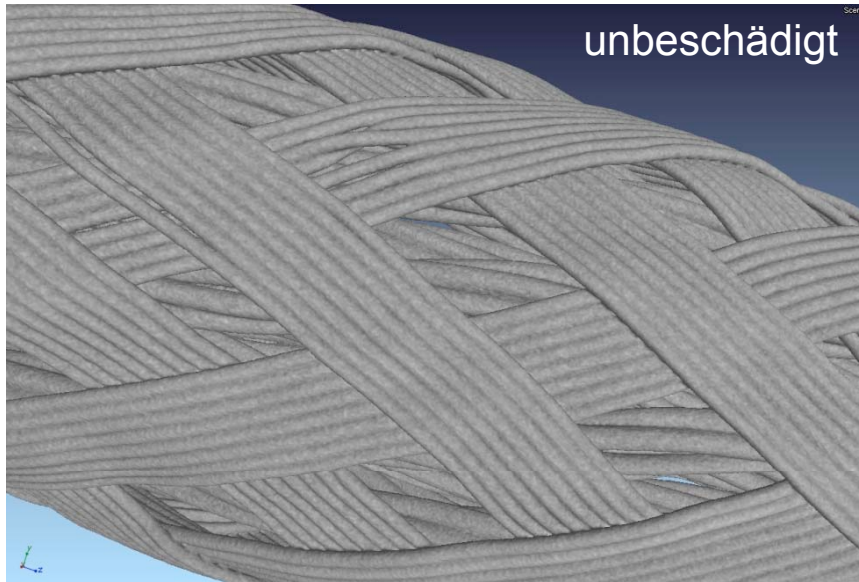


Virtuelle 2D Schnitte erlauben hochgenaue Blicke in den inneren Aufbau des Kabelsatzbereiches in X,Y und Z Richtung.

Durch die Schichtaufnahmen ist ein zerstörungsfreier Blick in allen Achsen möglich.

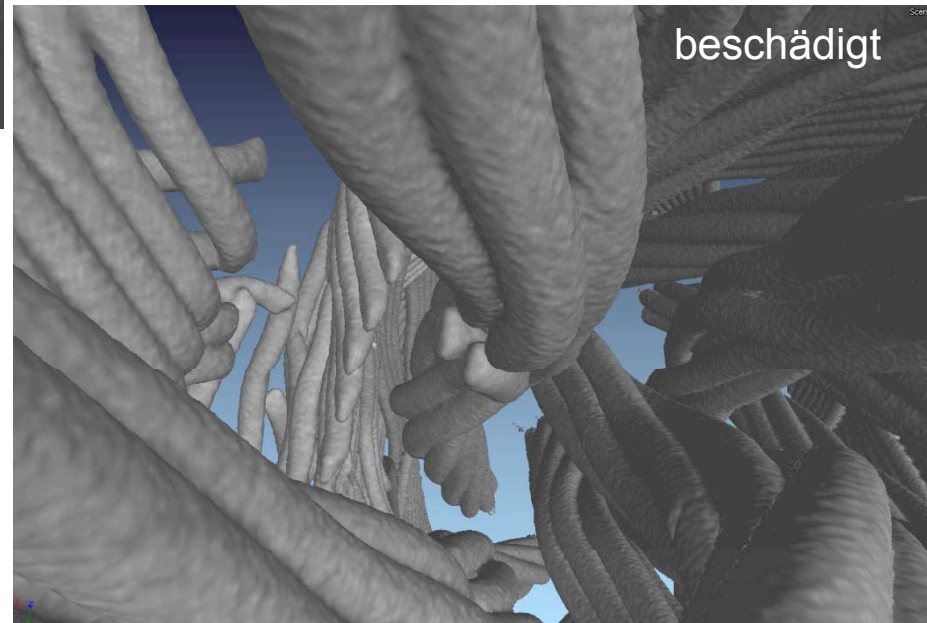
3D Fehler Entdeckung Außen

Das originalgetreue 3D Modell erlaubt eine detaillierte Betrachtung in den jeweiligen Schadensbereich.

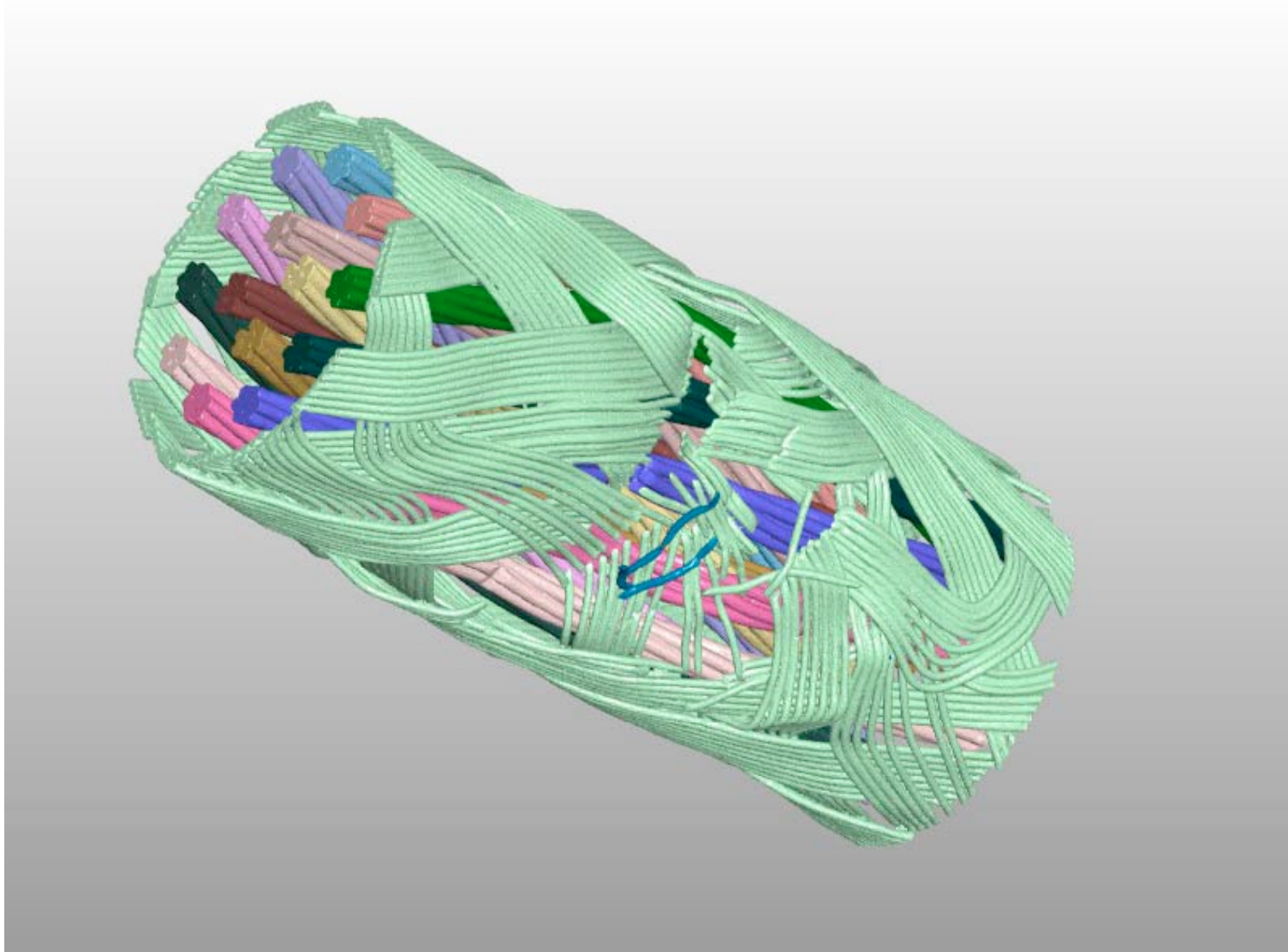


3D Fehler Entdeckung Innen

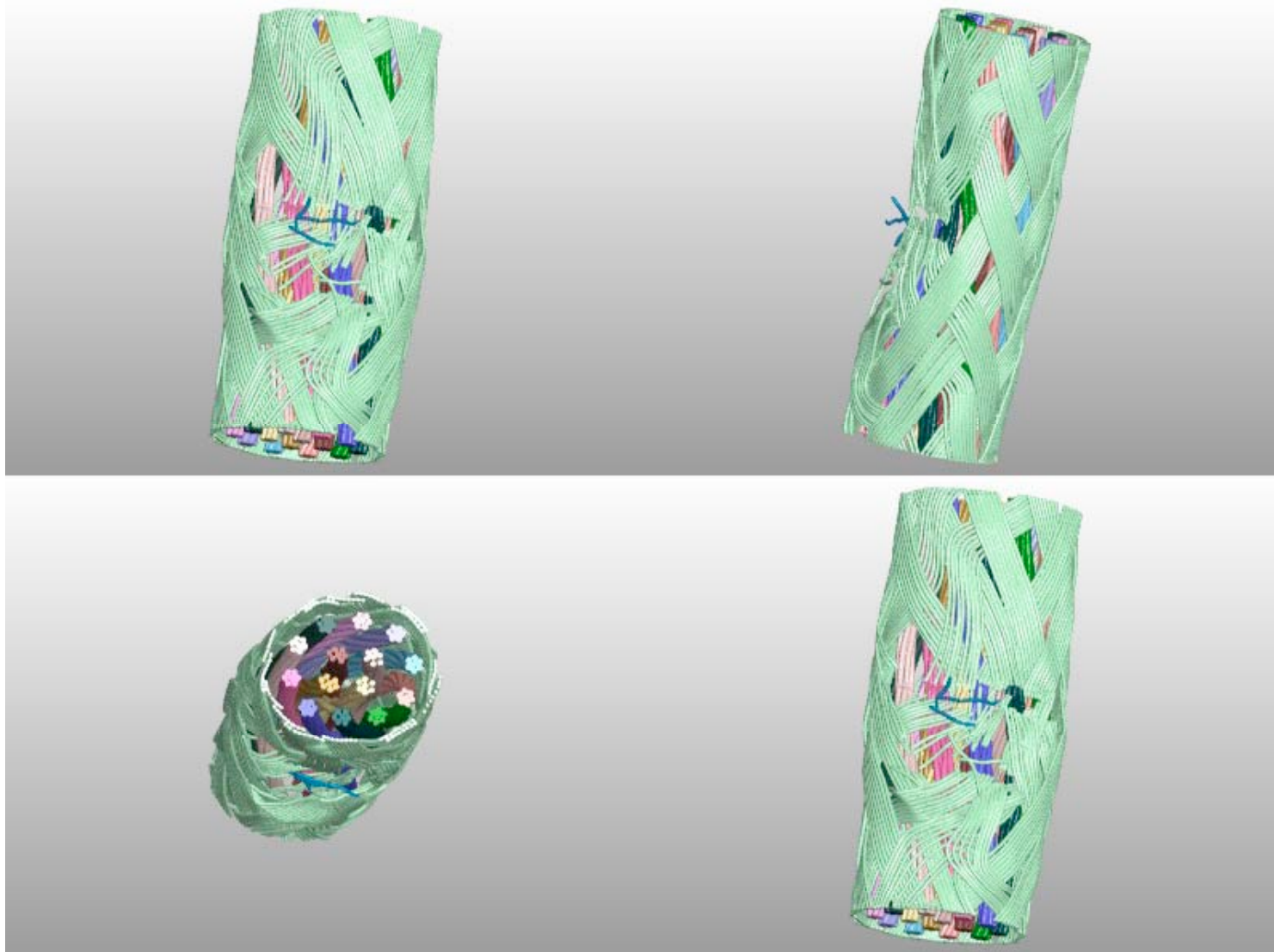
Das originalgetreue 3D Modell erlaubt eine detaillierte Betrachtung in den jeweiligen Schadensbereich.



Farbliche Darstellung am Kabelsatz sowie innerhalb des defekten Bereiches.



Farbliche Darstellung am Kabelsatz sowie innerhalb des defekten Bereiches.



Standort

CTM-do GmbH
Carlo-Schmid-Allee 3
44263 Dortmund
Deutschland

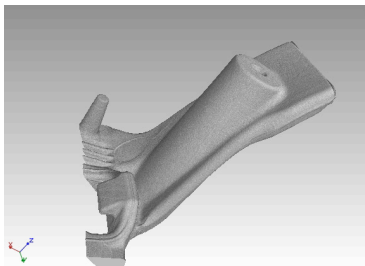
Telefon : +49 (0)231-47730-7500
Fax : +49 (0)231-488275-26

Email : Info@CTM-do.de
Web : www.ctm-do.de



Zentrum für Produktionstechnologie (ZfP)
"Sitz der CTM-do GmbH"

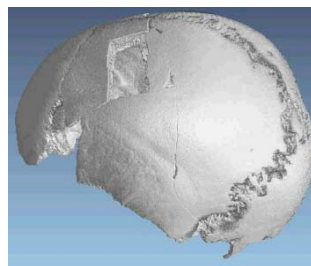
Anwendungsbereiche



Automotive



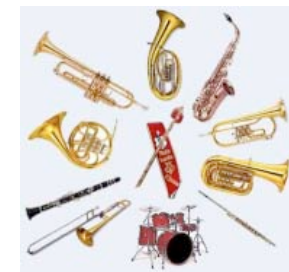
Luft- und Raumfahrt



Wissenschaft



Telekommunikation



Instrumentenbau